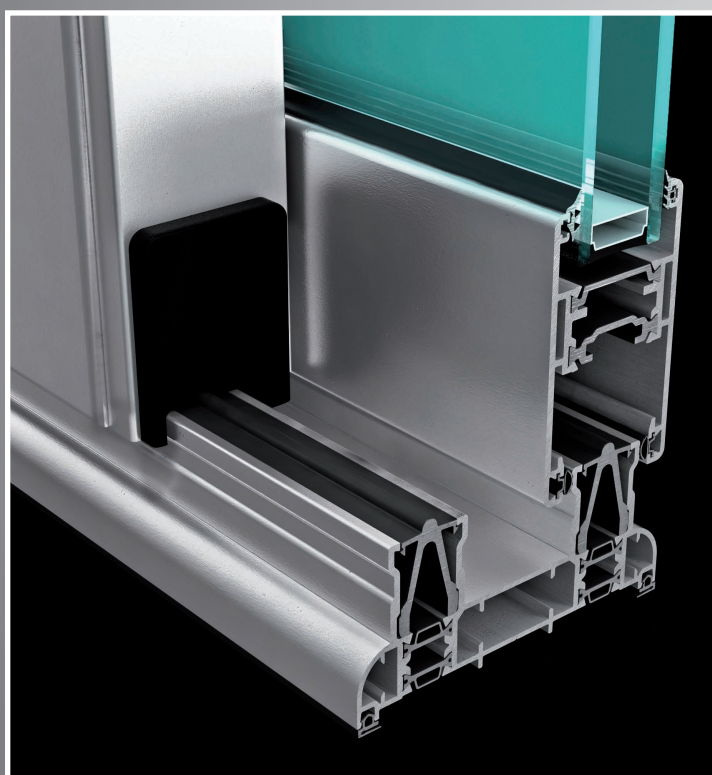
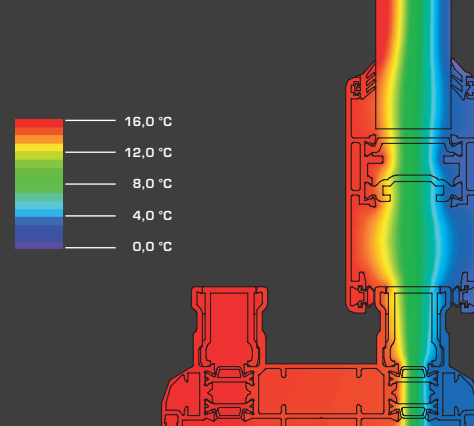


PLANET SLIDE	UF	UG	UW
finestra 2 ante (1230X1480)	2.86 W/m <sup>2</sup> K	1.0 W/m <sup>2</sup> K PSI = 0.051	<b>2.0 W/m<sup>2</sup>K</b>
porta finestra 2 ante (1230X1480)	2.86 W/m <sup>2</sup> K	1.0 W/m <sup>2</sup> K PSI = 0.051	<b>1.8 W/m<sup>2</sup>K</b>



### Isoterme nodo

La figura rappresenta il comportamento delle temperature del nodo, calcolato con software specifico conforme alla norma UNI EN ISO 10077-2.



### DESCRIZIONE TECNICA

- Serie a taglio termico scorrevole ed alzante-scorrevole
- Profondità costruttiva del profilo di anta 40/45 mm
- Profilo telaio con doppio taglio termico disponibile nelle versioni monovia, due vie, tre vie con sezioni da 45 mm fino a 167 mm
- Portata dei carrelli fino a 200 Kg
- Possibilità di avere i profili bi-colore
- Isolamento termico su serramento normalizzato a due ante Uw 2.0 W/m<sup>2</sup>K con valore del vetro Ug 1.0 W/m<sup>2</sup>K
- Ferramenta multipunto antieffrazione
- Risultati di prova su porta finestra 2A 2200x2400 mm (versione alzante scorrevole):  
Aria UNI EN 12207: Classe 4  
Acqua UNI EN 12208: E 1500  
Vento UNI EN 12209: Classe B4

### VANTAGGI

RIVOLUZIONARIO | VERSATILE | COMPETITIVO | PERFORMANTE