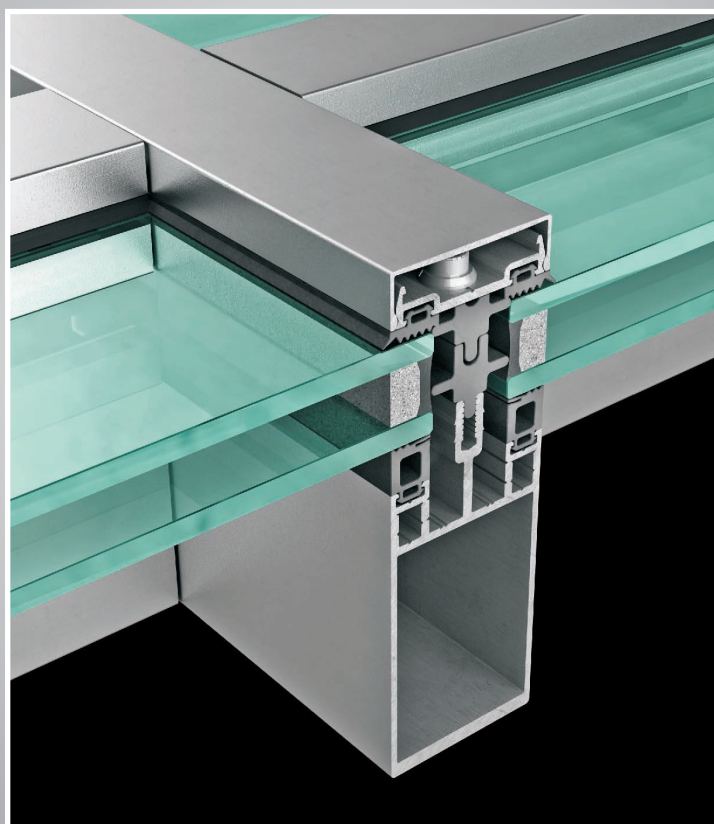




FACCIATA CONTINUA

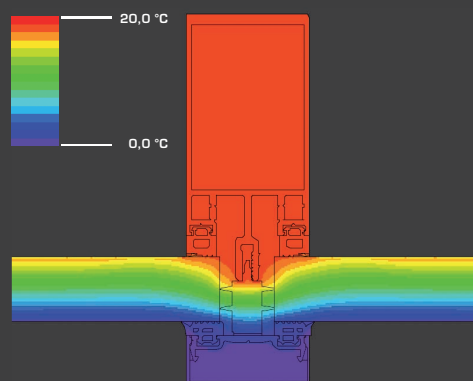
| SIRIO | |
|----------------|---------------------------|
| PROFILO | UF |
| montante 90 mm | 1.38 W/m ² K * |
| traverso 32 mm | 1.29 W/m ² K * |

* Occorre aggiungere un coefficiente peggiorativo di 0.3 W/m²K derivanti dall'utilizzo di viti in acciaio inox.



Isoterme nodo

La figura rappresenta il comportamento delle temperature del nodo, calcolato con software specifico conforme alla norma UNI EN ISO 10077-2.



DESCRIZIONE TECNICA

- Serie facciata a montanti e traversi
- Profili montante e traverso di diverse dimensioni, da utilizzare in base alle necessità statiche
- Distanziali in materiale ad alta efficienza energetica
- Tutti i profili portanti hanno una mostra in vista di 50 mm
- Tamponamenti da 4 a 43 mm

- Profili con sistema di drenaggio
- Guarnizioni in EPDM
- Fissaggio del traverso sia tramite viti frontali, sia con cavallotto
- Unico cavallotto a bottone per tutti i traversi
- Possibilità di giuntare il traverso con il montante con 3 soluzioni diverse

VANTAGGI

ECLETTICA | TECNOLOGICA | PERFORMANTE

